



*URBANE STILWELTEN IN  
BEWEGENDER VIELFALT.  
MOVEMENT IN BOUNDLESS DIVERSITY.*



Maximilian Kubitschek  
KEY ACCOUNT MANAGER

Thorsten Reimer  
HEAD OF PRODUCT DEVELOPMENT &  
SALES & MARKETING

## Sitness® urban

---

Der Zauber der Großstadt: Was macht ihn aus? Wie entsteht er? Aus unserer Sicht sind es die Vielfalt und Reichhaltigkeit an kulturellen Einflüssen, die in den Metropolen der Welt aufeinandertreffen. Historische Entwicklungen, aktuelle Megatrends oder versteckte Subkulturen. Für Sitness® Urban haben wir uns davon inspirieren lassen. Jede Serie ist so einzigartig wie das Flair einer Großstadt.

Die neue Sitness® Urban Kollektion von Topstar zeichnet sich durch ihre Fülle an Variationen aus. Dank der Wahlmöglichkeit aus einer Vielzahl an Untergestellen, Stoffen, Sitzschalen und Farben sind insgesamt mehr als 10.000 Kombinationsmöglichkeiten erhältlich. Lassen Sie sich inspirieren und erstellen Sie Ihren eigenen Großstadt-Stil.

Mit dieser Serie bewegen Sie Ihre Gäste auf einzigartige Weise.

The magic of the big city: what makes it so special? How is it created? From our point of view it is the diversity and richness of cultural influences that meet in the world's metropolises. Historical developments, current megatrends or hidden subcultures. For Sitness® Urban, we have been inspired by this. Each series is as unique as the flair of a big city.

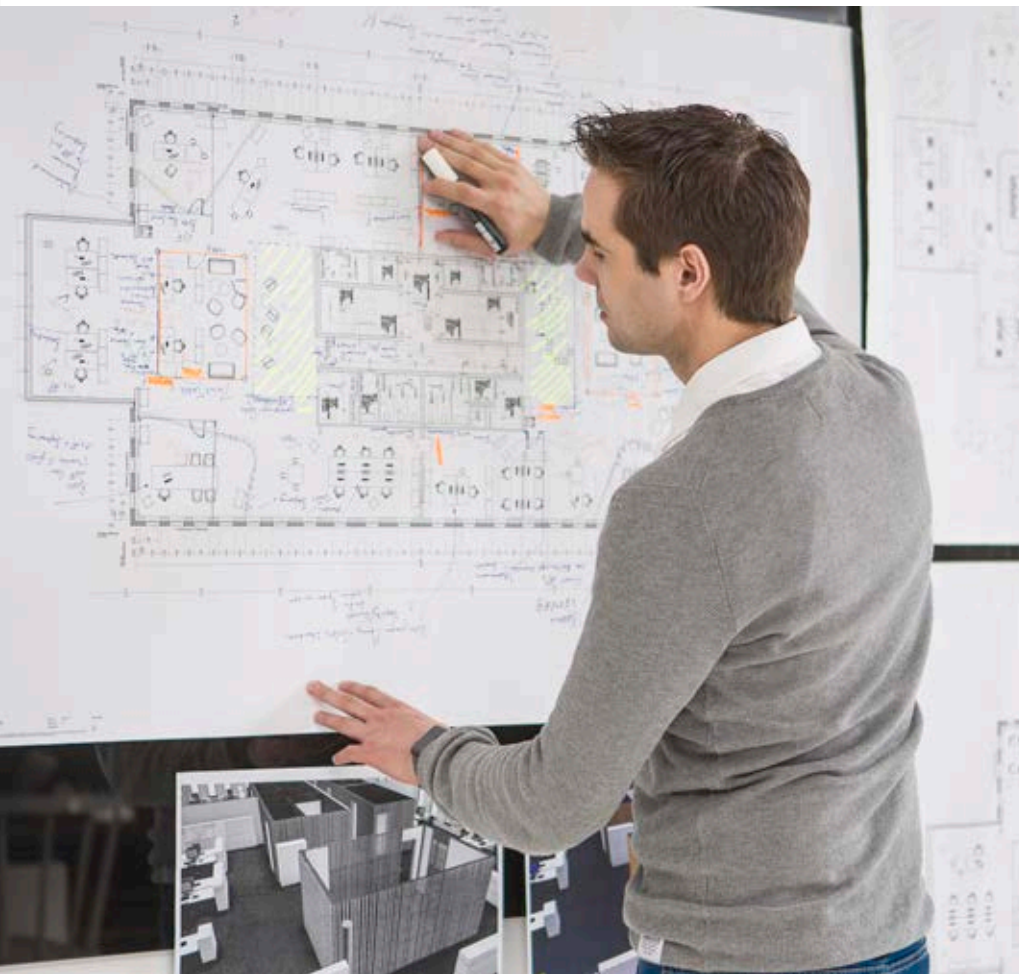
The new Sitness® Urban collection from Topstar is characterized by its wealth of variations. Thanks to the choice of a wide range of bases, fabrics, seat shells and colours, there are more than 10,000 possible combinations available. Be inspired and create your own big city style.

With this series you move your guests in a unique way.



Made in  
Germany

Sitniss®  
urban



### *SERVICELLEISTUNGEN*

- Individuelle Angebote
- Musterbestellungen
- Umsetzung von individuellen Kundenwünschen
- Verwendung von kundeneigenen Stoffen
- Egal vor welcher Herausforderung Sie stehen, wir unterstützen Sie dabei

### *SERVICES*

- Individual offers
- Sample orders
- Implementation of individual customer requirements
- Use of customer's own fabrics
- No matter what challenge you are facing, we support you

## *WIR UNTERSTÜTZEN SIE IN IHRER PLANUNG.*

*WE SUPPORT YOU IN YOUR PLANNING.*

Ihre Projekte sollten möglichst individuell sein und eine besondere Atmosphäre bieten. Wir unterstützen Sie bei Ihrer Planung und gehen auf Ihr spezielles Anforderungsprofil ein. Unsere Projekt-  
abteilung ist stets darauf bedacht, ganz individuelle Handschriften für jedes Projekt zu entwickeln. Von der verwendeten Bestuhlung über die Farbgestaltung bis hin zu Lösungen für die Möblierung. Wir unterstützen Sie gerne und stehen Ihnen mit unserem ganzen Know-How zur Verfügung. Wir sorgen für die notwendige Portion Bewegung bei Ihrem Projekt!

Your projects should be as individual as possible and offer a special atmosphere. We support you in your planning and respond to your special requirements profile. Our project department is always keen to develop very individual designs for each project. From the seating used to the colour scheme to solutions for the furniture. We are happy to support you and are at your disposal with all our know-how. We provide for the necessary movement in your project!



# GAST- FREUNDSCHAFT SPÜREN

*FEEL HOSPITALITY*

**puremotion.**

---

*DIE SITNESS URBAN KOLLEKTION MIT DER  
PATENTIERTEN SITNESS BEWEGUNG*

- ermöglicht langes, bequemes Sitzen
- bietet viel Bewegungsfreiheit
- entlastet nachweislich den Rücken

*THE SITNESS URBAN COLLECTION WITH  
THE PATENTED SITNESS MOVEMENT*

- enables long, comfortable sitting
- offers much freedom of movement
- demonstrably relieves the back





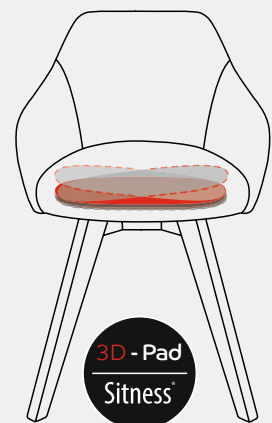
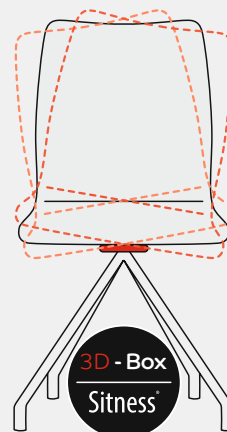
Ungefähr 8 Jahre  
verbringt jeder Mensch in seinem Leben  
sitzend im Restaurant oder am Esstisch zu Hause. Viel Zeit  
also, die man auf keinen Fall auf schlechten Stühlen verbringen  
sollte – denn das führt zu einer falschen Körperhaltung sowie zu Rücken-  
schmerzen. Und letztlich ist es einfach unbequem!

Sitness® Urban löst dieses Problem. Mit unserem patentierten 3D-Bewegungsgelenk,  
das Stuhluntergestell und Sitzfläche dynamisch verbindet, wird Ihr Körper durch leichte  
Mikrobewegungen während des Sitzens permanent in Bewegung gehalten und  
somit Ihr Rücken und Ihre Wirbelsäule trainiert.

## Sitness® urban

Every human spends about 8 years of his life sitting in a restaurant or at the dining table  
at home. A lot of time, which should not be spent on bad chairs - because this leads to  
bad posture and back pain. And finally, it is simply uncomfortable!

Sitness® Urban solves this problem. With our patented 3D movement joint,  
which dynamically connects the chair base and seat, your body  
is constantly kept in motion by slight micro-  
movements during sitting, thus training  
your back and spine.



### *DAS PATENTIERTE SITNESS- GELENK: HIGHTECH IM DETAIL*

Vulkanisierungstechnik aus der Automobilindustrie erlaubt  
eine flexible Verbindung zwischen Stuhlbeinen und Sitz-  
schale. So fördert das Gelenk dreidimensionales Sitzen und  
entlastet nachweislich den Rücken Ihrer Gäste.

### *THE PATENTED SITNESS-JOINT: HIGH TECH IN DETAIL*

Vulcanisation technology from the automotive industry  
allows a flexible connection between chair legs and seat  
shell. The joint thus promotes three-dimensional sitting  
and demonstrably relieves the back of your guests.

# PRODUKTÜBERSICHT

## PRODUCT OVERVIEW



SITNESS  
PARIS

1.0	11
1.1	15
1.1L	19
1.2	23
1.2L	27



SITNESS  
MADRID

2.0	31
-----	----



SITNESS  
VALENCIA

2.1	35
-----	----



SITNESS  
ZÜRICH

3.0	39
-----	----



SITNESS  
AMSTERDAM

4.0	43
4.1	43
4.2	43





SITNESS  
LONDON

7.0 47  
7.1 47



SITNESS  
OSLO

7.2 51  
7.3 51



SITNESS  
BERLIN

7.4 55  
7.5 55



SITNESS  
MONACO

7.6 59

SITNESS  
PARIS







Sitness<sup>®</sup>  
urban

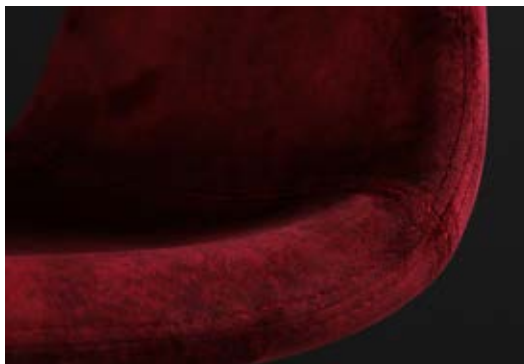
**BEWEGTES SITZEN MIT  
KOMPAKTEN DIMENSIONEN**

*MOVABLE SEATING WITH COMPACT DIMENSIONS*

SITNESS  
PARIS







## PARIS 1.0

Modernes Design trifft auf ein unvergleichliches Sitzgefühl. Verschiedene Gestellvarianten in Verbindung mit hochwertigen Bezugsstoffen und der patentierten Sitness®-Technologie sorgen für Wohlgefühl beim Betrachter, Besitzer und Gast.

Modern design meets an incomparable seating experience. Various frame versions in combination with high-quality upholstery fabrics and the patented Sitness®-technology ensure a feeling of well-being for the observer, owner and guest.

SITNESS  
PARIS







**ZEITLOS, SCHLICHT,  
BEWEGT!**

*TIMELESS, SIMPLE, MOVING.*

SITNESS  
PARIS







## *PARIS 1.1*

Ebenso wie der Sitniss® Paris 1.0 besticht auch der Sitniss® Paris 1.1 durch eine gerundete Sitzschale. Die etwas höhere Rückenlehne sorgt für zusätzlichen Sitzkomfort. Die unterschiedlichen Varianten sind natürlich alle mit der unverzichtbaren Sitniss®-Technologie ausgestattet.

Just like the Sitniss® Paris 1.0, the Sitniss® Paris 1.1 also features a rounded seat shell. The slightly higher backrest provides additional seating comfort. Of course, all versions are equipped with the indispensable Sitniss®-technology.

SITNESS  
PARIS







*GEMÜTLICHE  
GESAMTERSCHENUNG  
COZY OVERALL APPEARANCE*

*SITNESS  
PARIS*







## *PARIS 1.1L*

Der Sitniss® Paris 1.1 ist auch mit einer legeren Polsterung erhältlich. Die legerere Polsterung steht für maximalen, gemütlichen Sitzkomfort und eine charmante Gesamterscheinung. Mit den verschiedenen Untergestellen aus Holz, Stahl und Aluminium verleihen Sie Ihrer bewegten Sitzgelegenheit eine ganz persönliche Note.

The Sitniss® Paris 1.1 is also available with a casual upholstery. The casual upholstery stands for maximum, cozy seating comfort and a charming overall appearance. With the various base frames made of wood, steel and aluminium, you can give your moving seat a very personal touch.

SITNESS  
PARIS







*GRADLINIG UND BEWEGT!*

*STRAIGHT AND MOVING!*

SITNESS  
PARIS







## PARIS 1.2

Der Sitniss® Paris 1.2 unterscheidet sich vom Sitniss® Paris 1.1 durch eine eher kantige Formensprache im Bereich der Rückenlehne. Dennoch steht diese kantige Form einem abgerundeten, bewegten Sitzelerlebnis nicht entgegen. Alleinstehend oder in passender Gesellschaft schafft der Sitniss® Paris 1.2 ein Wohlgefühl bei Ihnen und Ihren Gästen.

The Sitniss® Paris 1.2 varies from the Sitniss® Paris 1.1 in a more angular design language in the backrest area. However, this angular shape does not stand in the way of a smooth, dynamic sitting experience. Standing alone or in matching surroundings, the Sitniss® Paris 1.2 creates a feeling of well-being for you and your guests.

*SITNESS  
PARIS*

*EIN BLICKFANG IN  
JEDER LOCATION*

*AN EYE-CATCHER IN ANY LOCATION*





SITNESS  
PARIS







## PARIS 1.2 L

Auch hier steht die legere Polsterung für maximalen Sitzkomfort. Die legere Polsterung lässt den Sitniss® Paris 1.2 L besonders weich erscheinen und verleitet den Betrachter sich darauf zu setzen. Auf jeden Fall ein Blickfang trotz seiner Schlichtheit. Und natürlich ist auch hier – wie bei allen Stühlen der Sitniss® Urban Serie – die patentierte Sitniss®-Technologie integriert.

Here as well the casual upholstery stands for maximum seating comfort. The casual upholstery makes the Sitniss® Paris 1.2 L look particularly soft and encourages the viewer to sit on it. In any case an eye-catcher despite its simplicity. And of course – as with all chairs in the Sitniss® Urban series – the patented Sitniss®-technology is integrated.

SITNESS  
MADRID







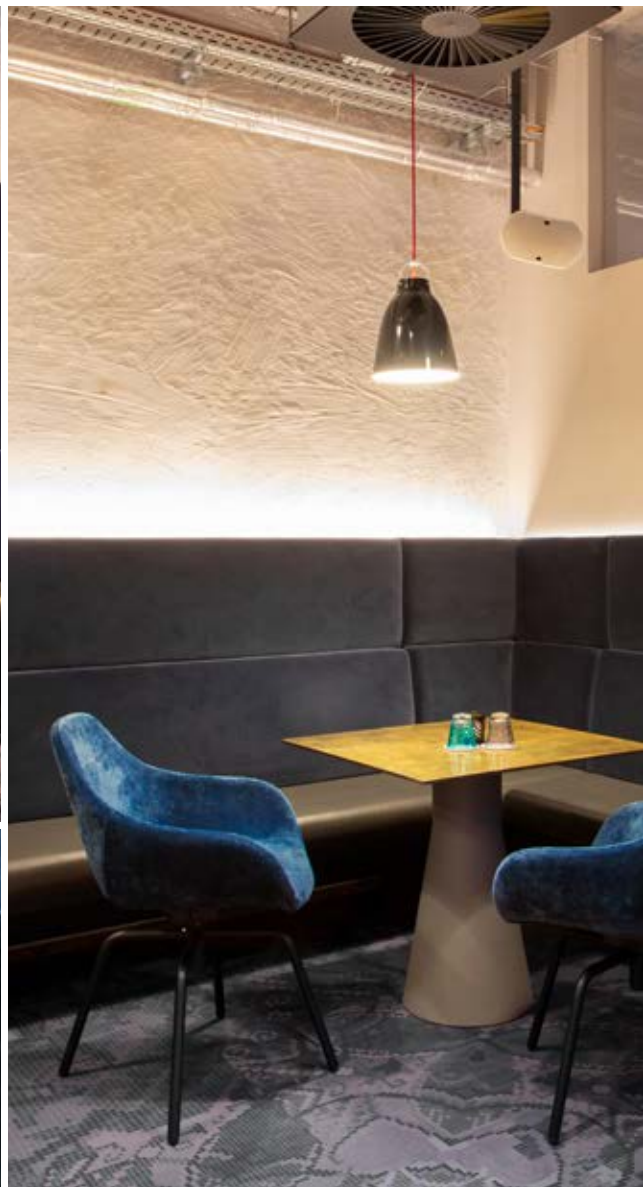
Sitness<sup>®</sup>  
urban

*EINLADEND  
GROSSZÜGIG  
INVITINGLY GENEROUS*

*SITNESS  
MADRID*







## *MADRID 2.0*

Mit seiner organischen Form ist der Sitness® Madrid 2.0 auf jeden Fall ein echter Eye-catcher. Sein Erscheinungsbild lädt ein, sich zu entspannen, zurückzulehnen und den Abend zu genießen. Ein Highlight in jeder Interiorgestaltung.

With its organic shape, the Sitness® Madrid 2.0 is definitely a real eye-catcher. Its look invites you to relax, lean back and enjoy the evening. Clearly a highlight in any interior design.

SITNESS  
VALENCIA





The image shows a dining area with a wooden table and three yellow chairs. The walls are decorated with ornate, gold-colored paneling featuring floral and classical motifs. A black circular logo with the text 'Sitness urban' is in the top right corner.

Sitness<sup>®</sup>  
urban

*EIN BENCHMARK FÜR  
BEWEGTES SITZEN*

*A BENCHMARK FOR MOVED SEATING*

SITNESS  
VALENCIA







## VALENCIA 2.1

Der Sitniss® Valencia 2.1 setzt Maßstäbe in Sachen Komfort. Die dynamisch, organische Sitzform in Verbindung mit einer dementsprechenden Haptik führen zu einem geborgenen, gemütlichen und komfortablen Sitzerlebnis. Ein Stuhl für jeden Geschmack, durch eine Vielzahl an Individualisierungsmöglichkeiten durch unterschiedliche Bezugstoffe und Untergestelle.

The Sitniss® Valencia 2.1 sets the standard for comfort. The dynamic, organic seat shape in combination with the corresponding look and feel leads to a cozy and comfortable sitting experience. A chair for every taste, thanks to a wide range of different fabrics and bases.

SITNESS  
ZÜRICH

*KLASSISCHE  
WEGGEFÄHRTEN  
CLASSIC COMPANIONS*





SITNESS  
ZÜRICH







## ZÜRICH 3.0

Das herausragende Produktdesign ist geprägt durch eine ansprechende, kubische Form. Der Sitniss® Zürich 3.0, ausgestattet mit der Sitniss®-Technologie, lädt förmlich zum Verweilen ein. Leder oder Stoff – Der Sessel lässt sich ganz nach Ihren Wünschen konfigurieren. Auf jeden Fall muss man sich hier nicht zwischen Schönheit und Sitzkomfort entscheiden.

The outstanding product design is characterised by an attractive cubic shape. The Sitniss® Zürich 3.0, equipped with Sitniss®-technology, invites you to linger. Leather or fabric – the armchair can be configured according to your individual wishes. In any case, you don't have to choose between beauty and seating comfort.

*SITNESS  
AMSTERDAM*

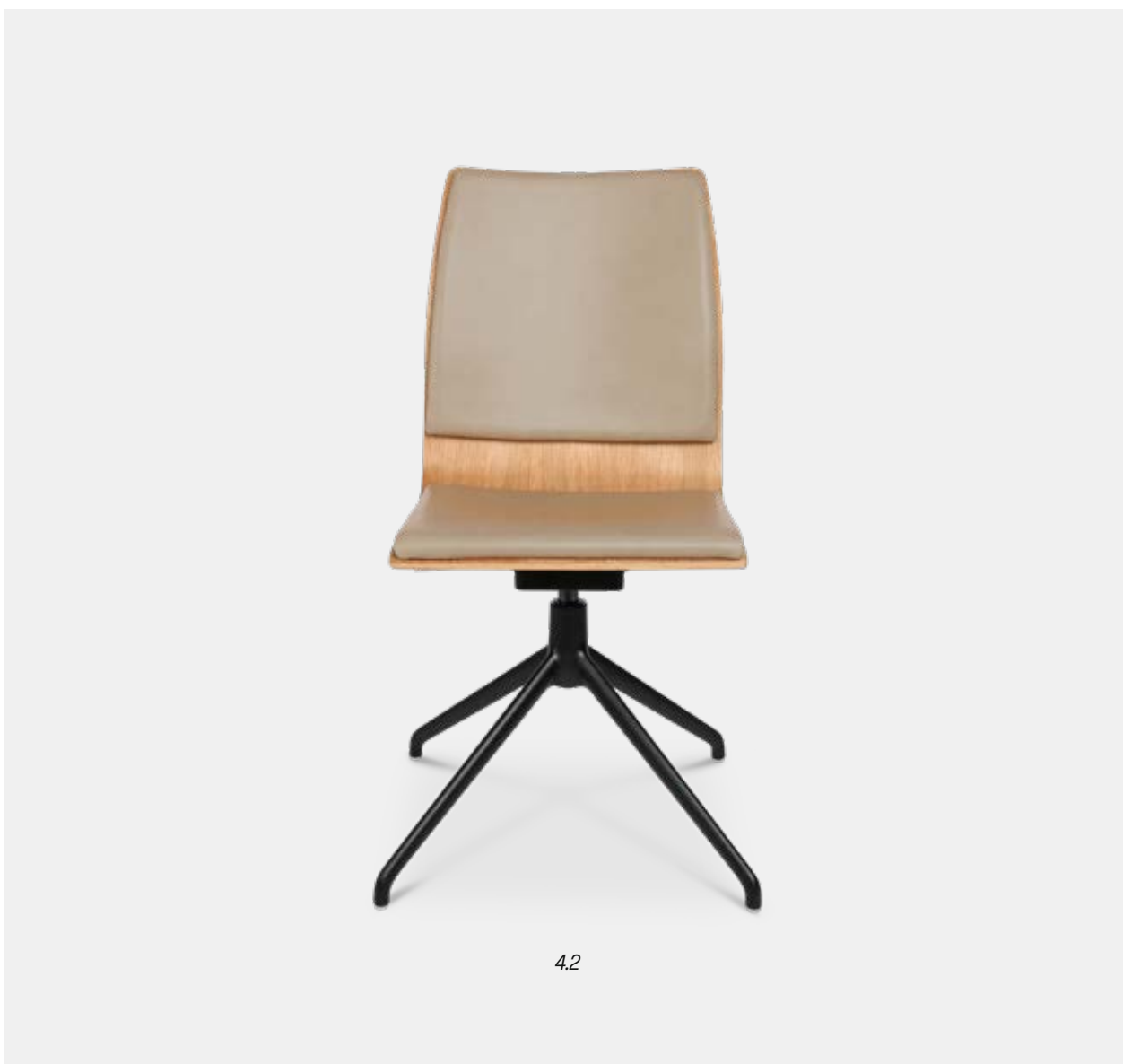
*EIN HAUCH NATUR  
UND WARME OPTIK*

*A TOUCH OF NATURE AND WARM APPEARANCE*





SITNESS  
AMSTERDAM



4.2



4.0



4.1



4.2





## AMSTERDAM 4.0 | 4.1 | 4.2

Ein Stück Natur im Raum. Die puristische Schale aus warm wirkendem Holz verleiht jedem Raum einen Hauch Natur. Hochwertige Sichtholz-Sitzschalen sorgen für eine warme Optik. Von der puristischen Holzschale ohne Polster, über Sitz- und Rückenpolster, bis hin zu unterschiedlichen Untergestellen mit der patentierten Sitniss®-Technologie – Es stehen Ihnen viele Möglichkeiten offen.

A piece of nature at your home. The puristic shell made of warm appearing wood gives every room a breath of nature. High-quality fair faced wood seat shells provide a warm appearance. From the puristic wooden shell without upholstery, to seat and backrest upholstery, to different bases with the patented Sitniss®-technology – there are countless possibilities

*SITNESS  
LONDON*

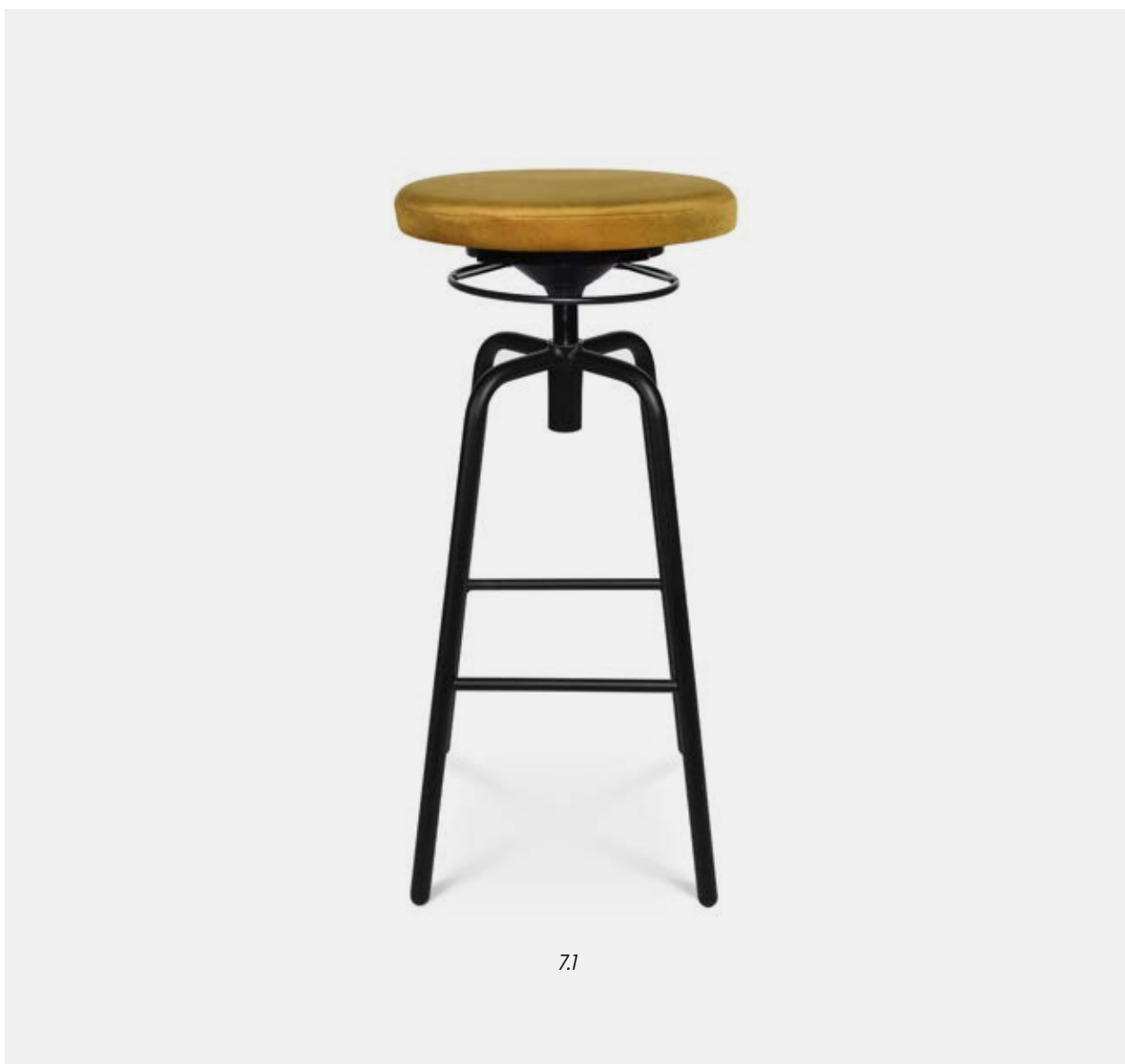
*DREIDIMENSIONALES SITZEN  
AUF HOHEM NIVEAU*

*THREE-DIMENSIONAL SITTING AT HIGH LEVEL*





SITNESS  
LONDON



7.1



7.0



7.0



7.1





## LONDON 7.0 / 7.1

Dreidimensionales Sitzen auf einem Barhocker. Ein schlankes, stabil stehendes Untergestell, in zwei unterschiedlichen Höhen erhältlich, stellt die Basis des London 7.0 / 7.1 dar. Unzählige Farb- und Stoffvarianten sind für den runden Sitzteller möglich. Somit lässt sich der London 7.0 / 7.1 nahezu in jeden Raum integrieren – sei es zu Hause, in der Gastronomie oder im Hotel.

Three-dimensional sitting on a bar stool. A slim, stable base frame, available in two different heights, forms the basis of the London 7.0 / 7.1. Countless colour and fabric variations are possible for the round seat plate. This means the London 7.0 / 7.1 can be integrated into almost any room – whether at home, in restaurants or in hotels.



*SITNESS  
OSLO*



*BEWEGTE BARGESPRÄCHE*

*MOVING BAR TALKS*





SITNESS  
OSLO



7.3



7.2



7.3



7.3





## OSLO 7.2 | 7.3

Der Sitniss® Oslo ist rein optisch ein klassischer Barhocker mit moderner, organischer Sitniss®-Sitzschale mit angedeuteter Rückenlehne. Diese dezente, formschöne Sitzschale fügt sich in jegliche Interiorgestaltung ein. Auch hier sind eine Vielzahl verschiedener Untergestelle in zwei Höhen und Bezugstoffe erhältlich. Über dies hinaus führt das bewegte Sitzen zu einem unvergesslichen Sitzgefühl!

The Sitniss® Oslo is a classic barstool with a modern, organic Sitniss® seat shell with an indicated backrest. This discrete, beautifully shaped seat shell fits into any interior design. A variety of different fabrics and frames in two heights are available. Moreover, the moving seating leads to an unforgettable sitting experience!

*SITNESS  
BERLIN*

*SITZEN AUF DEM  
NÄCHSTEN LEVEL*

*SITTING ON THE NEXT LEVEL*





SITNESS  
BERLIN



7.5



7.4



7.4



7.5





## *BERLIN 7.4 | 7.5*

Der Sitnes® Berlin ist das Pendant zum Sitnes® Oslo. Die zusätzliche Rückenlehne unterstützt und stabilisiert dabei den Sitzenden. Die Sitnes® 3D-Box oder das Sitnes® 3D-Pad sorgen für Mikrobewegungen im Bereich der Bandscheiben.

The Sitnes® Berlin is the counterpart to the Sitnes® Oslo. The additional backrest supports and stabilises the seated person. The Sitnes® 3D-Box or the Sitnes® 3D-Pad provide micro movements in the area of the intervertebral discs.

SITNESS  
MONACO







Sitness<sup>®</sup>  
urban

*FUNKTIONALITÄT UND  
ANSPRECHENDES DESIGN*  
*FUNCTIONALITY AND BEAUTIFUL DESIGN*

*SITNESS  
MONACO*







## *MONACO 7.6*

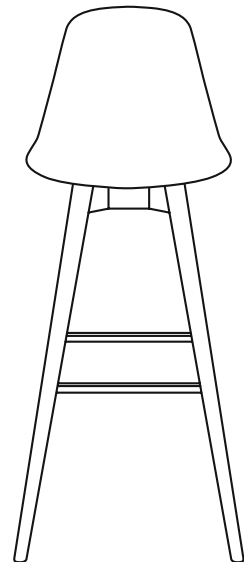
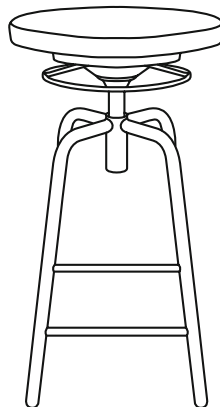
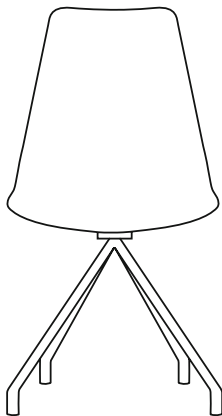
Der Monaco 7.6 ist ein Barhocker mit großer Sitzfläche, Rückenlehne, Drehfunktion, Höhenverstellung und großer Fußablage. Formschön und schlicht fügt sich der Monaco 7.6 in jede Interiorgestaltung ein. Auch der Monaco 7.6 ist mit der Sitniss®-Technologie ausgestattet und sorgt somit für ein Sitzgefühl der Extraklasse.

The Monaco 7.6 is a bar stool with a generous seat, backrest, swivel function, height adjustment and large footrest. Beautifully shaped and simple, the Monaco 7.6 blends into any interior design. The Monaco 7.6 is also equipped with the Sitniss®-Technology and provides a first-class seating experience.

# UNTERGESTELLE FRAMES

## **SITNESS URBAN – PASST SICH JEDER GEgebenHEIT AN**

*SITNESS URBAN – ADAPTS TO EVERY SITUATION*



---

Insgesamt stehen Ihnen für die Konfiguration Ihrer Sitness® Urban Sitzgelegenheit drei unterschiedliche Sitzhöhen zur Verfügung. Standard Sitzhöhe für Tische von ca. 45-55 cm, „M“ Version (Sitzhöhe ca. 65-70 cm) z. B. für den Küchenblock und die Standard Barthekehöhe (Sitzhöhe ca. 80-85 cm).

A total of three different seat heights are available for the configuration of your Sitness® Urban seating: standard seat height for tables of approx. 45-55 cm, medium height version (seat height approx. 65-70 cm) e.g. for the kitchen block and standard bar counter height (seat height approx. 80-85 cm).



## GESTELLVARIANTEN STÜHLE FRAME SELECTION CHAIRS

3D-Box  
Sitniss

### LOFT

4-Fuß-Gestell Stahl, schwarz matt, drehbar und höhenverstellbar  
4-foot steel frame, black matt, rotatable and height adjustable



drehbar  
rotatable

höhenverstellbar  
height adjustable

3D-Box  
Sitniss

### ALU

4-Fuß-Gestell schwarz matt, poliert oder matt, drehbar und höhenverstellbar,  
4-foot frame, black matt, polished or matt, rotatable and height adjustable



drehbar  
rotatable

höhenverstellbar  
height adjustable

3D-Pad  
Sitniss

### HOLZ RUND / WOOD ROUND

Holz-Gestell fix Buche schwarz, Buche weiß oder Eiche natur  
Fixed wooden frame black beech, white beech or natural oak



3D-Pad  
Sitniss

### HOLZ KANTIG / WOOD SQUARE

Holz-Gestell fix Buche schwarz, Buche weiß oder Eiche natur  
Fixed wooden frame black beech, white beech or natural oak



Alle Gestelle sind mit Universal-Gleiter ausgestattet.  
All bases are equipped with universal glides.

## GESTELLVARIANTEN BARHOCKER FRAME SELECTION BAR STOOLS

3D-Box  
Sitniss

### LOFT

4-Fuß-Gestell Stahl, schwarz matt, drehbar und höhenverstellbar  
4-foot steel frame, black matt, rotatable and height adjustable



drehbar  
rotatable

höhenverstellbar  
height adjustable

3D-Pad  
Sitniss

### HOLZ RUND / WOOD ROUND

Holz-Gestell fix Buche schwarz, Buche weiß oder Eiche natur, optional mit Trittschutz  
Fixed wooden frame black beech, white beech or natural oak, optionally with kick plate



3D-Pad  
Sitniss

### HOLZ KANTIG / WOOD SQUARE

Holz-Gestell fix Buche schwarz, Buche weiß oder Eiche natur, optional mit Trittschutz  
Fixed wooden frame black beech, white beech or natural oak, optionally with kick plate



Alle Barhocker-Gestelle sind in zwei verschiedenen Höhen verfügbar (mittelhoch und hoch) und mit Universal-Gleiter ausgestattet.  
All bar stool bases are available in two different heights (medium high and high) and equipped with universal glides.

# STOFFE FABRICS

## KC2 – KC18 (Webstoff / Woven fabric)

Zusammensetzung  
100 % Polyester

Gewicht  
309 g/m<sup>2</sup> (+/- 5 %)

Scheuerfestigkeit  
85.000 Touren

Lichtechtheit  
Note 4 – 5

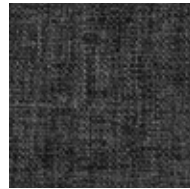
Composition  
100 % polyester

Weight  
309 g/m<sup>2</sup> (+/- 5 %)

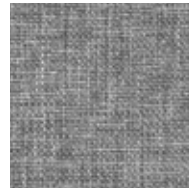
Abrasion resistance  
85.000 cycles

Lightfastness  
Note 4 – 5

## PREISGRUPPE 1 / PRICE GROUP 1 (STOFFE NICHT FÜR PARIS 1.1 L / 1.2 L / FABRICS NOT FOR PARIS 1.1 L / 1.2 L)



**KC2**  
anthrazit / anthracite



**KC3**  
hellgrau / light grey



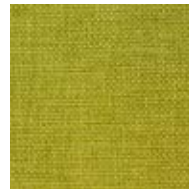
**KC5**  
petrol / petrol



**KC7**  
hellbraun / light brown



**KC8**  
braun / brown



**KC9**  
gelb / yellow



**KC16**  
dunkelblau / dark blue



**KC18**  
dunkelbraun / dark brown

## KB0 – KB17 (Velour / Velours)

Zusammensetzung  
100 % Polyester

Gewicht  
477 g/m<sup>2</sup> (+/- 5 %)

Scheuerfestigkeit  
100.000 Touren

Lichtechtheit  
Note 5

Reibechtheit  
Nass 4 – 5, Trocken 3 – 4

Composition  
100 % polyester

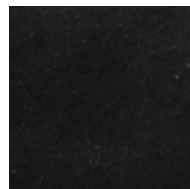
Weight  
477 g/m<sup>2</sup> (+/- 5 %)

Abrasion resistance  
100.000 cycles

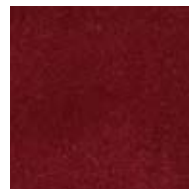
Lightfastness  
Note 5

Rubfastness  
wet 4 – 5, dry 3 – 4

## PREISGRUPPE 1 / PRICE GROUP 1



**KB0**  
schwarz / black



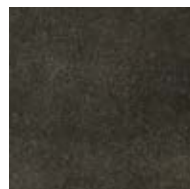
**KB1**  
weinrot / wine-red



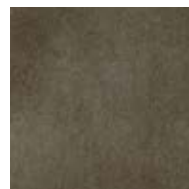
**KB2**  
grau / grey



**KB5**  
petrolgrün / petrol-green



**KB7**  
dunkelbraun / dark brown



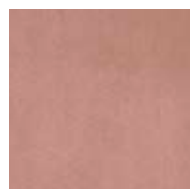
**KB8**  
hellbraun / light brown



**KB12**  
graugrün / grey green



**KB15**  
senf / mustard



**KB17**  
rosa / pink



**KF0 – KF8 (Samt / Velvet)**

**PREISGRUPPE 1 / PRICE GROUP 1**

**Zusammensetzung**  
100 % Polyester

---

**Gewicht**  
439 g/m<sup>2</sup> (+/- 5 %)

---

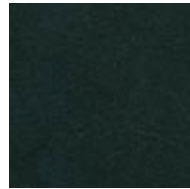
**Scheuerfestigkeit**  
> 100.000 Touren

---

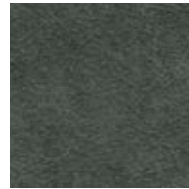
**Lichtechtheit**  
Note 4

---

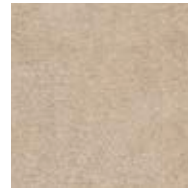
**Reibechtheit**  
Nass 4, Trocken 4 – 5



**KF0**  
schwarz / black



**KF2**  
grau / grey



**KF3**  
beige / beige



**KF4**  
hellbraun / light brown

**Composition**  
100 % polyester

---

**Weight**  
439 g/m<sup>2</sup> (+/- 5 %)

---

**Abrasion resistance**  
> 100.000 cycles

---

**Lightfastness**  
Note 4

---

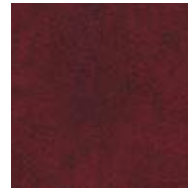
**Rubfastness**  
wet 4, dry 4 – 5



**KF5**  
senf / mustard



**KF6**  
eisblau / ice blue



**KF7**  
traube / grape



**KF8**  
grau / grey

**DE0 – DE9  
(Kunstleder / Artificial leather)**

**PREISGRUPPE 1 / PRICE GROUP 1**

**Zusammensetzung**  
Grundgewebe 75% PES, 20% CO,  
5% CV, Nutzschiicht 100% PU

---

**Gewicht**  
393 g/m<sup>2</sup> (+/- 5 %)

---

**Scheuerfestigkeit**  
> 100.000 Touren

---

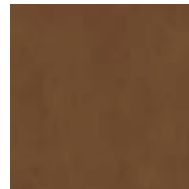
**Lichtechtheit**  
Note > 5

---

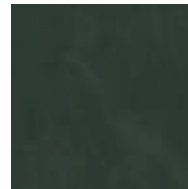
**Reibechtheit**  
Nass 5, Trocken 4



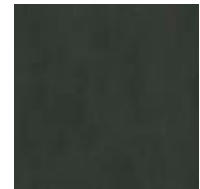
**DE0**  
hellgrau / light grey



**DE1**  
braun / brown



**DE2**  
anthrazit / anthracite



**DE3**  
graubraun / grey-brown

**Composition**  
base 75% PES, 20% CO, 5% CV  
surface 100% PU

---

**Weight**  
393 g/m<sup>2</sup> (+/- 5 %)

---

**Abrasion resistance**  
> 100.000 cycles

---

**Lightfastness**  
Note > 5

---

**Rubfastness**  
wet 5, dry 4



**DE4**  
schlamm / mud



**DE5**  
braungrau / brown-grey



**DE6**  
beige / beige



**DE9**  
taupe / taupe

# STOFFE FABRICS

## KA04 – KA29 (Vintage Samt / Vintage Velvet)

### Zusammensetzung

54 % Viskose, 34 % Baumwolle,  
12 % Polyester

### Gewicht

550 g/m<sup>2</sup> (+/- 5%)

### Scheuerfestigkeit

40.000 Touren

### Lichtechtheit

Note 4 – 5

### Composition

54 % viscose, 34 % cotton,  
12 % polyester

### Weight

790 g/m<sup>2</sup> (+/- 5%)

### Abrasion resistance

40.000 cycles

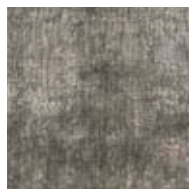
### Lightfastness

Note 4 – 5

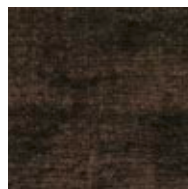
## PREISGRUPPE 2 / PRICE GROUP 2



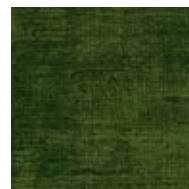
**KA04**  
beige / beige



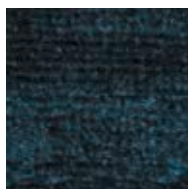
**KA05**  
hellgrau / light grey



**KA08**  
braun / brown



**KA10**  
grün / green



**KA18**  
blau / blue



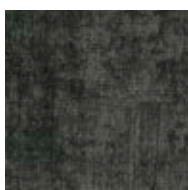
**KA20**  
eisblau / ice-blue



**KA22**  
flieder / lilac



**KA27**  
schwarz / black


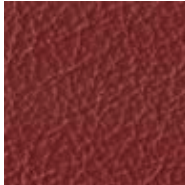
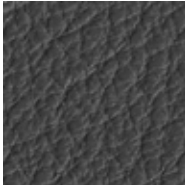

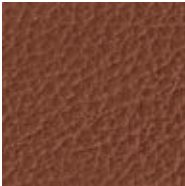
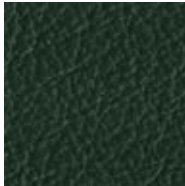
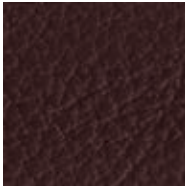
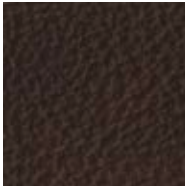
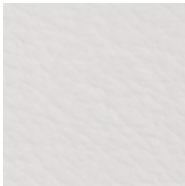
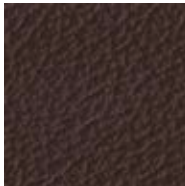
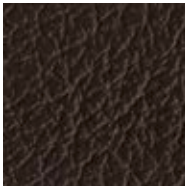
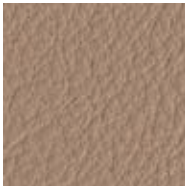
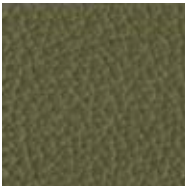
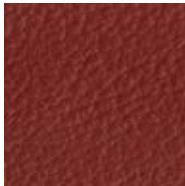
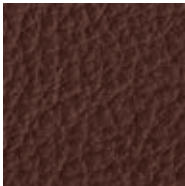
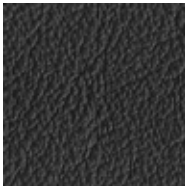
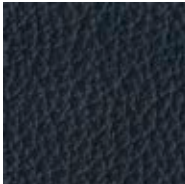

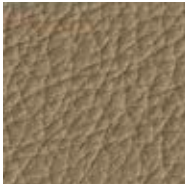



**KA29**  
dunkelgrau / dark grey



V30 – V49 (Leder / Leather)

PREISGRUPPE 3 / PRICE GROUP 3

<p><b>Herkunft</b> Europäisches Bullenleder</p> <hr/> <p><b>Stärke</b> 0,9 – 1,1 mm</p> <hr/> <p><b>Biegefestigkeit</b> 50.000 Knickungen</p> <hr/> <p><b>Lichtechtheit</b> Note 5</p> <hr/> <p><b>Reibechtheit</b> Nass 4, Trocken 4</p> <hr/> <p><b>Brandschutzklasse</b> EN 1021-1/-2</p> <hr/> <p><b>Origin</b> European bull leather</p> <hr/> <p><b>Thickness</b> 0,9 – 1,1 mm</p> <hr/> <p><b>Flexural strength</b> 50.000 bucklings</p> <hr/> <p><b>Lightfastness</b> Note 5</p> <hr/> <p><b>Rubfastness</b> wet 4, dry 4</p> <hr/> <p><b>Fire protection class</b> EN 1021-1/-2</p> <hr/>	 <p><b>V30</b> schwarz / black</p>	 <p><b>V31</b> rot / red</p>	 <p><b>V32</b> anthrazit / anthracite</p>	 <p><b>V33</b> perlmutt / mother-of-pearl</p>
	 <p><b>V34</b> umbra / umbra</p>	 <p><b>V35</b> dunkelgrün / dark green</p>	 <p><b>V36</b> weinrot / wine-red</p>	 <p><b>V37</b> erdbraun / earth brown</p>
	 <p><b>V38</b> weiß / white</p>	 <p><b>V39</b> dunkelbraun / dark brown</p>	 <p><b>V40</b> ebenholzbraun / ebony brown</p>	 <p><b>V41</b> cremé / cremé</p>
	 <p><b>V42</b> lindgrün / lime green</p>	 <p><b>V43</b> rot / red</p>	 <p><b>V44</b> tabakbraun / tobacco brown</p>	 <p><b>V45</b> asphalt / asphalt</p>
	 <p><b>V46</b> marineblau / navy blue</p>	 <p><b>V47</b> cognac / cognac</p>	 <p><b>V48</b> sand / sand</p>	 <p><b>V49</b> magnolie / magnolia</p>









Made in  
Germany

# DATEN ZUR TOPSTAR GMBH

## KEY FACTS ABOUT TOPSTAR GMBH

Gründungsjahr: 1976  
Ursprung: WAGNER Stuhlfabrik  
Inhaber: Familie Wagner  
Produktionsfläche: 50.000 m<sup>2</sup>  
Grundstücksgröße: 100.000 m<sup>2</sup>  
Produktionskapazität: 10.000 Stühle pro Tag  
Mitarbeiter: 450

Year of foundation: 1976  
Origin: WAGNER chair factory  
Owner: Wagner family  
Production space: 50,000 m<sup>2</sup>  
Site area: 100,000 m<sup>2</sup>  
Production capacity: 10,000 chairs per day  
Employees: 450

Weitere Informationen unter: [www.topstar.de](http://www.topstar.de)

Further information under: [www.topstar.de](http://www.topstar.de)









---

**TOPSTAR GMBH**

Augsburger Straße 29, D-86863 Langenneufnach

TEL +49 (0)8239 789 - 0, FAX +49 (0)8239 789-240

info@topstar.de, www.topstar.de

---



MADE IN GERMANY